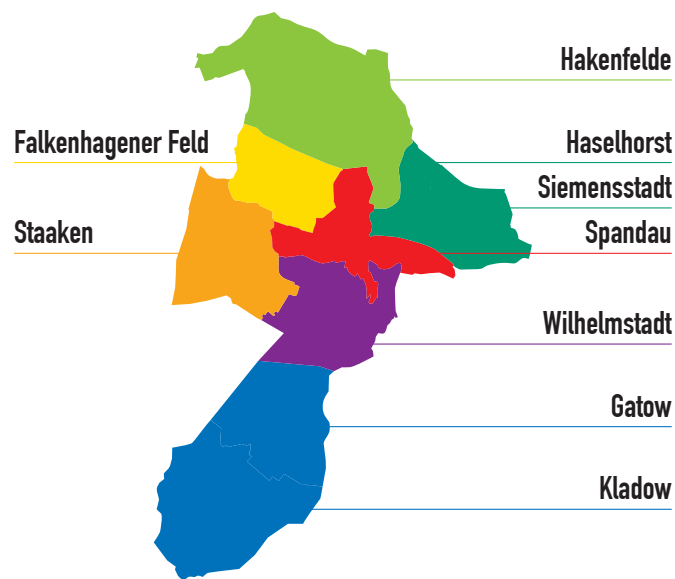


Die Spandauer Kieze

Diese Farbübersicht zeigt Euch die Spandauer Ortsteile. Anhand dieses Farbschemas leiten wir Euch durch diese Spielplatz-Broschüre. Viel Spaß beim Stöbern!



Dankeschön vom Projekt „Raum für Kinderträume“



Im Namen aller spielbegeisterten großen und kleinen Spandauerinnen und Spandauer ein herzliches Dankeschön an alle Sponsoren des Projektes „Raum für Kinderträume“ und die, die diese Broschüre finanziert haben.



Herausgeber:

Bezirksamt Spandau von Berlin
Straßen- und Grünflächenamt
und Projekt „Raum für Kinderträume“
Carl-Schurz-Straße 2/6, 13578 Berlin

Redaktion und alle Spielplatzfotos:

Simone Maier, Referentin des Baustadtrates
Telefon 030/ 90279-2363
simone.maier@ba-spandau.berlin.de

Grafik Design: www.babst-graphic-design.de

Illustrationen: fotolia ©Robert Kneschke

Stadtteilkarten: ©mapz, www.mapz.com

Redaktionsschluss: Oktober 2016

Nachdruck – auch auszugsweise – oder Fotokopien dürfen nur mit Quellenangaben und ausdrücklicher Genehmigung des Herausgebers erfolgen.

Meine Spielplätze in Spandau



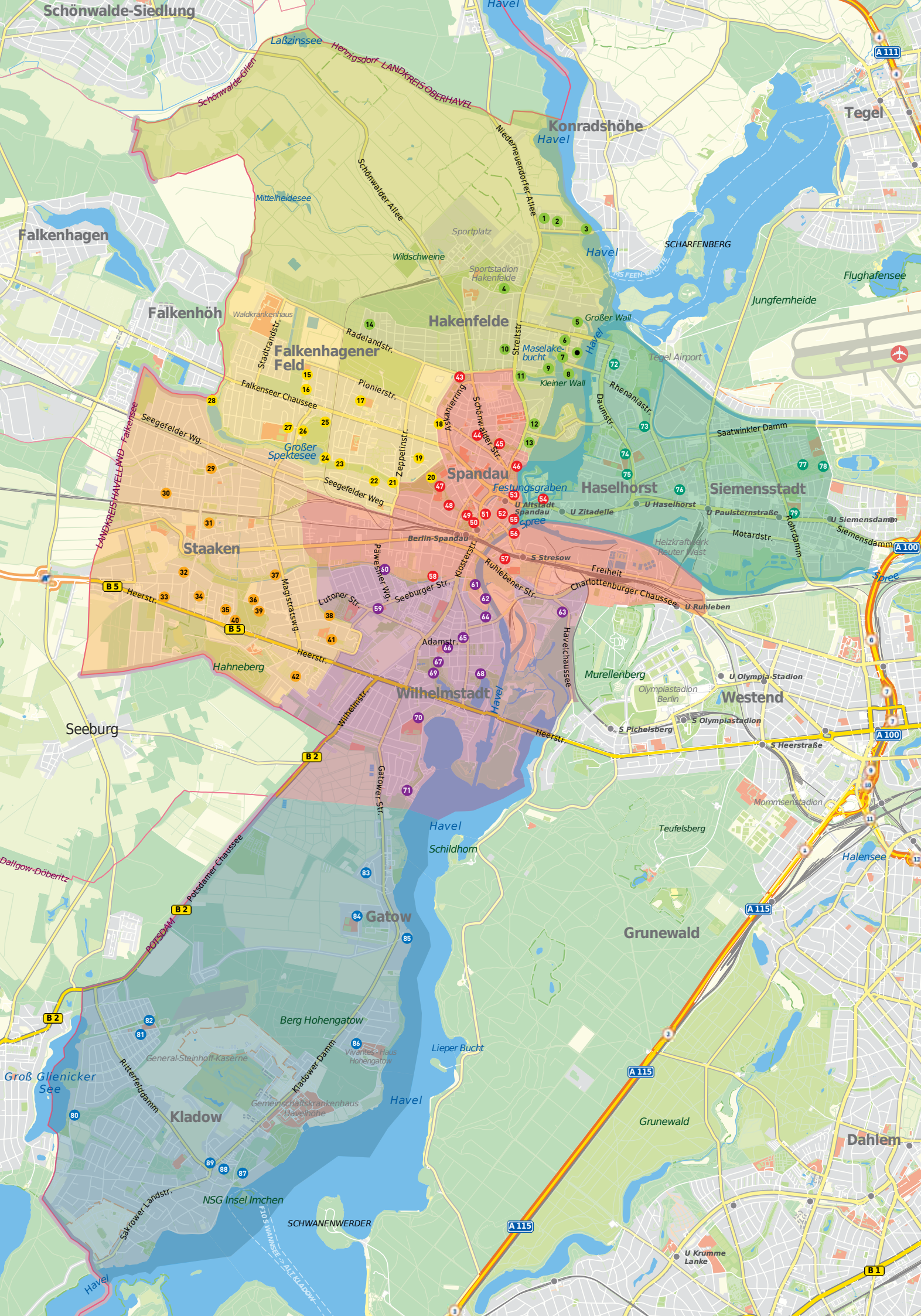
Spandaus schönste Spielplätze!

Hallo, Euer Spielplatzheft zeigt Euch heute, dass Kinder in Spandau gut spielen können. Das ist uns sehr wichtig. In diesem Heft findet Ihr eine Übersicht der verschiedenen Spielangebote in Eurem Kiez.

Viel Spaß beim Erkunden und „Erspielen“
Euer Straßen- und Grünflächenamt
und das Projekt „Raum für Kinderträume“



Hakenfelde		13
1	Aalemannufer / Am Teufelsbruch	15
2	Aalemannufer / Zu den Fichtewiesen	15
3	Aalemannufer / Anlegestelle	15
4	„Zwergenwelt“ Waldpark Hakenfelder Straße	16
5	Boca-Raton-Straße / Maselake-Kanal	16
6	„Am alten Kabelwerk“ Poelzigpark / Hugo-Cassirer-Straße	16
7	Havelwiesen / Hugo-Cassirer-Straße	17
8	An der Südspitze / Uferpromenade	17
9	Am Maselakepark	17
10	„Kinderbaustelle“ Wansdorfer Platz	18
11	„Fischerbucht“ Hohenzollernpark Havelschanze	18
12	An der Havelspitze / Franz-Meyer-Straße	19
13	„Eine Welt“ Parkstraße	19
14	Krienicke Steig / Paula-Hirschfeldt-Steig	20
14	Platz E / Krämerweg	20
Falkenhagener Feld		21
15	Wasserwerkstraße	23
16	Wasserwerkstraße Bauspielplatz	23
17	Westerwaldstraße	24
18	Falkenhagener Tor (barrierefrei)	25
19	Germersheimer Platz	25
20	Spekteweg in den Spektewiesen	26
21	Zeppelinstraße / Spekteweg	27
22	An der Kappe / Schulzenstraße	27
23	Spekteweg an der Bötzowbahn	28
24	Am Spekteseesee	28
25	JugendHotSpot im nördlichen Spektepark	29
26	Mehrgenerationenplatz Am Kiesteich	29
27	Im Spektefeld	30
28	„Wilde Kerle“ Falkenseer Chaussee / Mauerweg	30
Staaken		31
29	Ungewitterweg	33
30	Torweg / Isenburger Weg	33
31	Spandauer Straße	33
32	Hauptstraße	34
33	Am Rain	34
34	Helma-Bogen / Adelheid-Poninska-Straße	34
35	Pfarrer-Theile-Straße	35
36	Naturerfahrungsraum Cosmarweg / Spieroweg	35
37	Am Bullengraben / Magistratsweg	36
38	Egelpfuhlpark / Lutoner Straße	36
39	Cosmarweg	37
40	Richard-Münch-Straße	38
41	Räcknitzer Steig	38
42	„Die wilde 13“ Anschützweg / Mareyzeile	38



Spandaus Mitte 39

43	„Dschungeldorf“ Fehrbelliner Tor	41
44	Mittelstraße	41
45	Koeltzpark	42
46	Wröhmännerpark	42
47	Jenneweg	43
48	Neuhausweg und Glacisweg	43
49	Münsinger Park	44
50	Altstädter Ring	44
51	Remisenplatz / Jüdenstraße	44
52	Fußgängerzone der Altstadt	45
53	Im Kolk / Behnitz	46
54	„Fledermäuse am Turm“ an der Zitadelle	46
55	Lindenufer	47
56	Stresowpark / Obermeierweg	47
57	Plantage / Grunewaldstraße	48
58	Elsflether Weg	48

Wilhelmstadt 49

59	Schmidt-Knobelsdorf-Straße / Seeburger Straße (barrierefrei)	51
60	Päwesiner Weg / Am Bullengraben	51
61	Ziegelhof	51
62	„Slavenburg“ Spandauer Burgwall	52
63	Teltower Straße	52
64	Wörther Platz	53
65	„Bauernhof“ Jägerstraße / Adamstraße	53
66	„Ritterburg“ Förderichplatz	54
67	Freizeitsportanlage Am Südpark	54
68	Genfenbergstraße / Grimnitzsee	54
69	Im Südpark	55
70	Jaczostraße / Scharfe Lanke	56
71	„Havelpiraten“ Scharfe Lanke / Haveldüne	56

Haselhorst/Siemensstadt 57

72	Haveleckpark zwischen Glindowseestraße und Plauer-See-Straße	59
73	„Biber-Spielplatz“ am Grützmachergaben / Lünette	60
74	Grützmacherpark / Goldbeckweg	60
75	Goldbeckweg	61
76	Gorgasring (barrierearm)	61
77	Dihlmannstraße im Wilhelm-von-Siemens-Park	62
78	„Drachen-Spielplatz“ Quellweg im Wilhelm-von-Siemens-Park	62
79	Jugendweg / Rohrdamm	62

Gatow/Kladow 63

80	Verlängerte Uferpromenade am Glienicker See / Moorloch	65
81	Saint-Exupery-Straße / Landstadt Gatow	65
82	Am Flugplatz / Landstadt Gatow	65
83	Havelblick / Gustav-Haestskau-Straße	66
84	Am Windmühlenberg	66
85	„Dorf-Land-Fluss“ Kleine Badewiese / Alt Gatow	67
86	Waldschluchtpfad	67
87	Imchenallee	67
88	„Räuberspielplatz im Zauberwald“ Runebergweg	68
89	Cladow-Center Kladower Damm / Ritterfelddamm	68



Hakenfelde

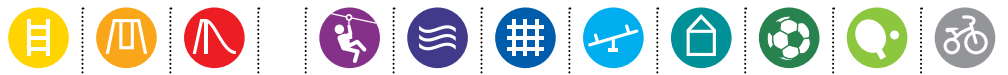
	Klettern	Schaukeln	Rutschen	Seilbahn	Wasserspiel	Hüpfen, Hangeln, Balancieren	Wippen, Drehen	Buddeln Spielhaus	Ballspielen	Tischtennis	Trendsport
1 Aalemannufer / Am Teufelsbruch (KS)		■	■	■		■	■	■		■	
2 Aalemannufer / Zu den Fichtewiesen (KKS+BS)	■		■			■	■	■	■		
3 Aalemannufer / Anlegestelle (KS)	■	■				■	■			■	
4 „Zwergenwelt“ Waldpark Hakenfelder Straße (KKS+KS)	■	■	■	■		■	■	■		■	
5 Boca-Raton-Straße / Maselake-Kanal (KS)	■	■	■				■			■	
6 „Am alten Kabelwerk“ Poelzigpark/ Hugo-Cassirer-Straße (KKS+KS+BS)	■	■	■			■		■	■		■
7 Havelwiesen / Hugo-Cassirer-Straße											■
8 An der Südspitze / Uferpromenade (KS)		■	■				■	■			
9 Am Maselakepark (KKS+KS)	■	■				■	■				
10 „Kinderbaustelle“ Wandsdorfer Platz (KKS+KS+BS)	■		■			■		■	■	■	
11 „Fischerbucht“ Hohenzollernpark Havelschanze (KS)	■	■				■	■				
12 An der Havelspitze / Franz-Meyer-Straße (KKS)	■	■	■			■	■	■			
13 „Eine Welt“ Parkstraße (KKS+KS)	■	■	■			■	■	■			
14 Krienicke Steig / Paula-Hirschfeldt-Steig (KKS+KS)	■	■	■				■	■			
15 Platz E / Krämerweg (KKS)	■	■				■	■				

Falkenhagener Feld

15 Wasserwerkstraße (KKS+KS+BS)	■	■	■	■	■		■	■	■	■	
16 Wasserwerkstraße Bauspielplatz (pädagogisch betreut, Mo-Fr ab 13.30 Uhr)	■							■	■		■
17 Westerwaldstraße (KS+BS)	■	■	■			■	■	■	■	■	■
18 Falkenhagener Tor (barrierefreier KKS+KS+JS+BS)	■	■	■	■		■	■	■	■	■	
19 Germersheimer Platz (KS+BS)	■		■	■		■	■		■		
20 Spekteweg in den Spektewiesen (KS)	■	■	■			■					■
21 Zeppelinstraße / Spekteweg (JS+BS)	■								■		■
22 An der Kappe / Schulzenstraße (KS)	■	■	■			■					
23 Spekteweg an der Bötzowbahn (KKS+KS)	■	■	■	■		■	■	■			
24 Am Spektesee (JS+BS)	■	■							■		
25 JugendHotSpot im nördlichen Spektepark (JS+BS)						■			■		■
26 Mehrgenerationenplatz Am Kiesteich								■		■	■
27 Im Spektefeld (KKS+KS)	■	■	■	■		■	■	■			
28 „Wilde Kerle“ Falkenseer Chaussee / Mauerweg									■		



KKS: Kleinkinder-Spielplatz (0-5 Jahre)
 KS: Kinder-Spielplatz (6-12 Jahre)
 JS: Jugend-Spielplatz (ab 12 Jahre)
 BS: Ball-Spielplatz



Klettern Schaukeln Rutschen Seilbahn Wasserspiel Hüpfen, Hangeln, Balancieren Wippen, Drehen Buddeln Spielhaus Ballspielen Tischtennis Trendsport

Staaken

29	Ungewitterweg (KKS+KS+BS)	■	■	■	■		■	■	■	■	
30	Torweg / Isenburger Weg (KS+BS)	■	■	■		■	■	■	■	■	
31	Spandauer Straße (KS+BS)	■	■	■		■	■	■	■	■	■
32	Hauptstraße (KKS+KS)	■		■		■	■	■			
33	Am Rain (KKS+KS)	■	■	■		■					
34	Helma-Bogen / Adelheid-Poninska-Straße (KKS+KS)	■	■	■	■	■		■			
35	Pfarrer-Theile-Straße (KKS+KS)	■	■	■		■	■	■			
36	Naturerfahrungsraum Cosmarweg / Spieroweg (KKS+KS). Die Natur in ihrer Vielfalt erleben, daher keine üblichen Spielgeräte! Wird pädagogisch betreut										
37	Am Bullengraben / Magistratsweg (KS+JS+BS)	■		■			■	■	■	■	■
38	Egelpfuhlpark / Lutoner Straße (KKS+KS+BS)	■	■	■		■			■		
39	Cosmarweg (KKS+KS+JS+BS)	■	■	■	■	■	■	■	■	■	■
40	Richard-Münch-Straße (BS)								■		
41	Räcknitzer Steig (JS+BS)								■		■
42	„Die wilde 13“ Anschützweg / Mareyzeile (KKS+KS+BS)	■	■	■			■		■	■	

Spandaus Mitte

43	„Dschungel“ Fehrbelliner Tor (KKS+KS+BS)	■	■	■	■	■	■	■	■	■	■
44	Mittelstraße (KS+JS)	■		■		■	■	■		■	■
45	Koeltzpark (KKS+KS+BS)	■	■	■	■	■	■	■	■	■	■
46	Wröhmännerpark (KKS+BS)	■		■		■	■	■	■		
47	Jenneweg (KS)	■		■		■					
48	Neuhausweg und Glacisweg (KS+BS)	■	■	■		■	■	■	■		
49	Münsinger Park (KKS+KS)		■	■		■	■	■		■	■
50	Altstädter Ring (BS)								■		
51	Remisenplatz / Judenstraße (KKS)			■		■	■	■	■	■	
52	Fußgängerzone der Altstadt 6 Lern- und Geschicklichkeitsspiele										
53	Im Kolk / Behnitz (KKS)	■	■	■		■		■			
54	„Fledermäuse am Turm“ an der Zitadelle (KS)	■					■				
55	Lindenufer (KKS+KS)	■	■	■		■	■	■			
56	Stresowpark / Obermeierweg (KKS+BS)	■	■	■		■		■	■	■	
57	Plantage / Grunewaldstraße (KS+BS)	■	■	■		■	■	■	■	■	
58	Elsflether Weg (KKS+KS+BS)	■	■	■	■	■	■	■	■	■	

KKS: Kleinkinder-Spielplatz (0-5 Jahre)
KS: Kinder-Spielplatz (6-12 Jahre)
JS: Jugend-Spielplatz (ab 12 Jahre)
BS: Ball-Spielplatz





Wilhelmstadt

	Klettern	Schaukeln	Rutschen	Seilbahn	Wasserspiel	Hüpfen, Hangeln, Balancieren	Wippen, Drehen	Buddeln Spielhaus	Ballspielen	Tischtennis	Trendsport
59 Schmidt-Knobelsdorf-Straße / Seeburger Straße (barrierefreier KS+BS)	■		■			■	■		■		
60 Päwesiner Weg / Am Bullengraben (KKS+KS)	■	■				■		■			
61 Ziegelhof (KKS)					■	■	■	■			
62 „Slavenburg“ Spandauer Burgwall (KKS+KS+BS)	■	■	■		■	■		■	■		
63 Teltower Straße (KKS+KS)	■	■	■			■	■	■		■	
64 Wörther Platz (KS+BS)	■	■	■				■		■		
65 „Bauernhof“ Jägerstraße / Adamstraße (KKS+KS)	■	■	■		■	■	■	■			
66 „Ritterburg“ Förderichplatz (KKS+KS+BS)	■	■	■				■		■		
67 Freizeitsportanlage Am Südpark (KKS+KS+JS+BS)	■				■			■	■		■
68 Genfenbergstraße / Grimnitzsee (KKS+KS)	■	■	■			■		■		■	
69 Im Südpark (KS+BS)	■	■	■	■		■	■		■		
70 Jaczostraße / Scharfe Lanke (KKS+KS+BS)	■	■	■	■		■	■		■	■	
71 „Havelpiraten“ Scharfe Lanke / Haveldüne (KKS)	■	■	■			■	■	■			

Haselhorst/Siemensstadt

	Klettern	Schaukeln	Rutschen	Seilbahn	Wasserspiel	Hüpfen, Hangeln, Balancieren	Wippen, Drehen	Buddeln Spielhaus	Ballspielen	Tischtennis	Trendsport
72 Haveleckpark zwischen Glindowseestraße und Plauer-See-Straße (KKS+KS+BS)	■	■	■			■	■	■	■	■	■
73 „Biber-Spielplatz“ am Grützmachergraben / Lünette (KKS+KS+BS)	■	■	■	■		■	■	■	■		
74 Grützmacherpark / Goldbeckweg (KKS+KS)	■	■	■	■		■	■	■			
75 Goldbeckweg (BS) Eingang über Spielhaus Goldbeckweg, täglich ab 14 Uhr									■		
76 Gorgasring (KKS barrierearm)	■	■			■	■	■	■			
77 Dihlmannstraße im Wilhelm-von-Siemens-Park (KKS+KS)	■	■	■	■		■	■	■		■	
78 „Drachen-Spielplatz“ Quellweg im Wilhelm-von-Siemens-Park (KKS)	■	■	■			■	■	■			
79 Jugendweg / Rohrdamm (KKS+KS)	■	■	■	■		■	■			■	

Gatow/Kladow

	Klettern	Schaukeln	Rutschen	Seilbahn	Wasserspiel	Hüpfen, Hangeln, Balancieren	Wippen, Drehen	Buddeln Spielhaus	Ballspielen	Tischtennis	Trendsport
80 Verlängerte Uferpromenade am Glienicker See / Moorloch (KS+BS)	■	■	■			■	■	■	■		
81 Saint-Exupery-Straße / Landstadt Gatow (KKS)	■							■			
82 Am Flugplatz / Landstadt Gatow (KKS+JS+BS)	■	■	■	■	■	■	■		■		■
83 Havelblick / Gustav-Haestskau-Straße (KS)	■	■	■			■	■				
84 Am Windmühlenberg (KS+BS)	■	■	■						■	■	
85 „Dorf-Land-Fluss“ Kleine Badewiese / Alt Gatow (KKS+KS)	■	■	■	■		■	■	■			
86 Waldschluchtpfad (KS) ○ Neugestaltung für das Jahr 2017 geplant											
87 Imchenallee (BS)									■	■	
88 „Räuberspielplatz im Zauberwald“ Runebergweg (KKS+KS)	■	■	■	■		■	■	■			
89 Cladow-Center (KKS)							■				

KKS: Kleinkinder-Spielplatz (0-5 Jahre)
 KS: Kinder-Spielplatz (6-12 Jahre)
 JS: Jugend-Spielplatz (ab 12 Jahre)
 BS: Ball-Spielplatz



Fast zwei Drittel dieses nördlichsten Ortsteils macht der Spandauer Forst aus, mit großen Wald- und Moorflächen. Der Spandauer Forst erweist sich mit seinen weitläufigen Spazier- und Radwegen (u.a. der Berliner Mauerweg und der Radweg Berlin-Kopenhagen) als ein vielbesuchtes und beliebtes Naherholungsgebiet. Der Ortsteil gewinnt auch zunehmend an Wohnqualität... und dazu gehören natürlich auch spannende öffentliche Spielplätze wie der Spielplatz im Hakenfelder Wäldchen und der neugestaltete Spielplatz im Poelzigpark.

- 1 Alemannufer / Am Teufelsbruch
- 2 Alemannufer / Zu den Fichtewiesen
- 3 Alemannufer / Anlegestelle
- 4 „Zwergenwelt“ Waldpark Hakenfelder Straße

- 5 Boca-Raton-Straße / Maselake-Kanal
- 6 „Am alten Kabelwerk“ Poelzigpark / Hugo-Cassirer-Straße
- 7 Havelwiesen / Hugo-Cassirer-Straße
- 8 An der Südspitze / Uferpromenade
- 9 Am Maselakepark
- 10 „Kinderbaustelle“ Wansdorfer Platz
- 11 „Fischerbucht“ Hohenzollernpark Havelschanze
- 12 An der Havelspitze / Franz-Meyer-Straße (Fertigstellung Anfang 2017)
- 12 „Eine Welt“ Parkstraße
- 13 Krienicke Steig / Paula-Hirschfeldt-Steig
- 14 Platz E / Krämerweg

Aalemannufer / Am Teufelsbruch

(KS)



- Reifenschwinger
- Rutschen
- Seilbahn
- Hüpfplatten
- Balancieren

- Wippen
- Buddeln
- Tischtennis

136

„Zwergenwelt“ Waldpark Hakenfelder Straße

(KKS+KS)



- Klettern
- Nestschaukel
- Rutschen
- Seilbahn
- Balancieren
- Reckstangen
- Drehscheibe

- Wippen
- Buddeln
- Spielanlage mit Förderanlage und „Zwergen“-Spielhäuschen
- Tischtennis

136, 139

Aalemannufer / Zu den Fichtewiesen

(KKS+BS)



- Klettern
- Rutschen
- Hüpfplatten
- Wippen

- Spielhäuschen
- Pavillon
- Streetball

136

Boca-Raton-Straße / Maselake-Kanal

(KS)



- Kletterwand
- Doppelschaukel
- Rutschen
- Drehen
- Tischtennis

139, 236

Aalemannufer / Anlegestelle

(KS)



- Bekletterbarer Leuchtturm
- Schaukeln
- Hangeln
- Balancieren
- Hängenetze

- Wippen
- runde Tischtennisplatte

136

„Am alten Kabelwerk“ Poelzigpark/Hugo-Cassirer-Str.

(KKS+KS+BS)



- Klettern
- Klettersteine
- Kabeltrommel-Brücke
- Kabeltrommelring mit Netz
- Schaukeln
- Nestschaukel
- Rutschen

- Kabeltrommel-/Röhrenrutsche
- Gurtsteg
- Wackelbrücke
- beispielbare Lok mit Wagons
- Bolzen
- Slackline

139, 236

Havelwiesen / Hugo-Cassirer-Straße

7



- Fünf wegebegleitende Mehrgenerationen-Fitness-Geräte
-
-
-
-

BUS 236

„Kinderbaustelle“ Wandsdorfer Platz

(KKS+KS+BS)

10



- Turm zum Klettern
- bekletterbarer Bagger
- Rutschen
- Balancieren

- Spiel-Bauwagen
- Buddeln
- Streetball
- Bolzen
- Tischtennis

BUS 136, 236

An der Südspitze / Uferpromenade

(KS)

8



- Schaukeln
- Rutschen
- Drehen
- Buddeln

BUS 236

„Fischerbucht“ Hohenzollernpark Havelchanze

(KS)

9



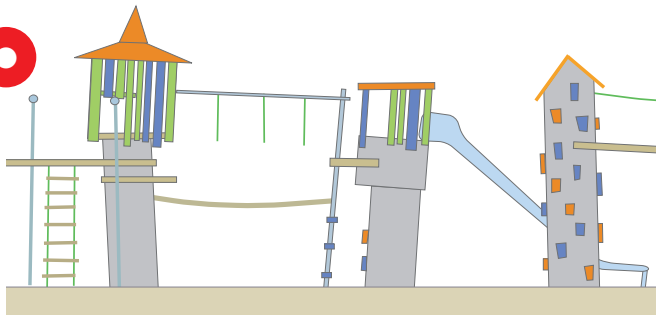
- Klettern
- Schaukeln
- Hangeln
- Balancieren
- Sonnendächer
- Chill-Liegen

BUS 139, 236



- Klettern
- Schaukeln
- Nestschaukel
- Balancieren
- Hängernetze
- Wackelschiff
- Wippen

BUS 136, 236



- Klettern
 - Schaukeln
 - Rutschen
 - Hüpfen
 - Wippen
 - Buddeln
- Fertigstellung Anfang 2017

BUS 236

13



- Klettern
- Hoher Turm
- Schaukeln
- Röhrenrutsche
- Wippen
- Buddeln
- Spielhäuschen

BUS 136, 236

12



- Klettern
- Kletterwand
- Schaukeln
- Röhrenrutsche
- Trampolin
- Hüpfplatten
- Drehen
- Wippen
- Buddeln

BUS 136, 236

14



- Klettern
- Doppelschaukel
- Reckstange
- Wippen

BUS 130

Falkenhagener Feld



In diesem Ortsteil entstand eine städtische Großsiedlung. Die südliche Grenze des Falkenhagener Feldes bildet der Spektegrünzug, ein Naherholungsgebiet für die Bewohner der Siedlung. Am Spektensee und rund um das gesamte Naturschutz- und Landschaftsschutzgebiet kommen Spaziergänger und Radfahrer auf ihre Kosten und können die Natur pur erleben, aber auch eine BMX- und Parkour-Anlage, ein 18 Meter hoher Kletterfelsen und ein Mehrgenerationen-Fitnessparcours stehen zur Verfügung. Der barrierefreie Spielplatz am Falkenhagener Tor ist ebenfalls einen Besuch wert.

- 15 Wasserwerkstraße
- 16 Wasserwerkstraße Bauspielplatz (pädagogisch betreut)
- 17 Westerwaldstraße
- 18 Falkenhagener Tor (barrierefrei)
- 19 Germersheimer Platz
- 20 Spekteweg in den Spektewiesen
- 21 Zeppelinstraße / Spekteweg
- 22 An der Kappe / Schulzenstraße
- 23 Spekteweg an der Bötzowbahn
- 24 Am Spektensee
- 25 JugendHotSpot im nördlichen Spektepark
- 26 Mehrgenerationenplatz Am Kiesteich
- 27 Im Spektefeld
- 28 „Wilde Kerle“ Falkenseer Chaussee / Mauerweg

15



- Hoher Kletterturm
- Schaukeln
- Röhrenrutsche
- Seilbahn
- Wasserspiel
- Drehscheibe
- Spielhäuschen
- Buddeln
- Beachvolleyball
- Tischtennis

134, 137, 337

Wasserwerkstraße Bauspielplatz

16



- Kletterparcours
- Spielschiff
- Bolzen
- Streetball
- Rollerfläche
- (pädagogisch betreut Montag-Freitag ab 13.30 Uhr)

134, 137, 337

Leila, 4 Jahre:

Wir machen immer ganz viel Matschepampe, wenn wir mit der Kita auf den Spielplatz gehen.



17



- Klettern
- Schiefer Turm
- Nest- und Doppelschaukel
- Reifenschwinger
- Rutschen
- Hängebrücke
- Balancieren
- Reckstange
- Drehscheibe
- Wippen
- Buddeln
- Spielhäuschen
- Bolzen
- Tischtennis
- BMX-Bahn

M37, 134, 137, 337

Falkenhagener Tor

(barrierefreier KKS+KS+JS+BS)

18



- Kletter- und Seillandschaft
- Kletterwände
- Nestschaukel
- Rutschen
- Seilbahn
- berollbare Hängebrücke
- Trampolin

- Drehen
- Wippen
- Spielhäuschen
- Bolzen
- Streetball
- Tischtennis
- Jugendtreff

134

Germersheimer Platz

(KS+BS)

19



- Klettern
- Rutschen
- Seilbahn
- Hängebrücke
- Wippen

- Bolzen

M 37, 130, 137, 337

Victoria, 28 Jahre:

Als ich mir vor vielen Jahren auf dem Spielplatz eine Schürfwunde zuzog, tröstete mich meine Oma mit den Worten: „Bis Du heiratest ist alles wieder gut!“ Sie hatte recht – heute bin ich glücklich verheiratet und die Wunde ist längst verheilt, aber den Tag auf dem Spielplatz vergesse ich nie.



Spekteweg in den Spektewiesen

(KS)

20



- bekletterbare Baumhäuser
- Nestschaukel
- Rutschen
- Hangeln
- Motorikparcours

130, 337

Zeppelinstraße / Spekteweg

(JS+BS)

21



- Kletter-/Boulderwand
- Bolzen
- Streetball
- Rollerfläche

130

Spekteweg an der Bötzowbahn

(KKS+KS)

23



- Klettern
- Schaukeln
- Rutschen
- Seilbahn
- Hangeln
- Hüpfen
- Balancieren
- Wippen
- Buddeln

237

An der Kappe / Schulzenstraße

(KS)

22



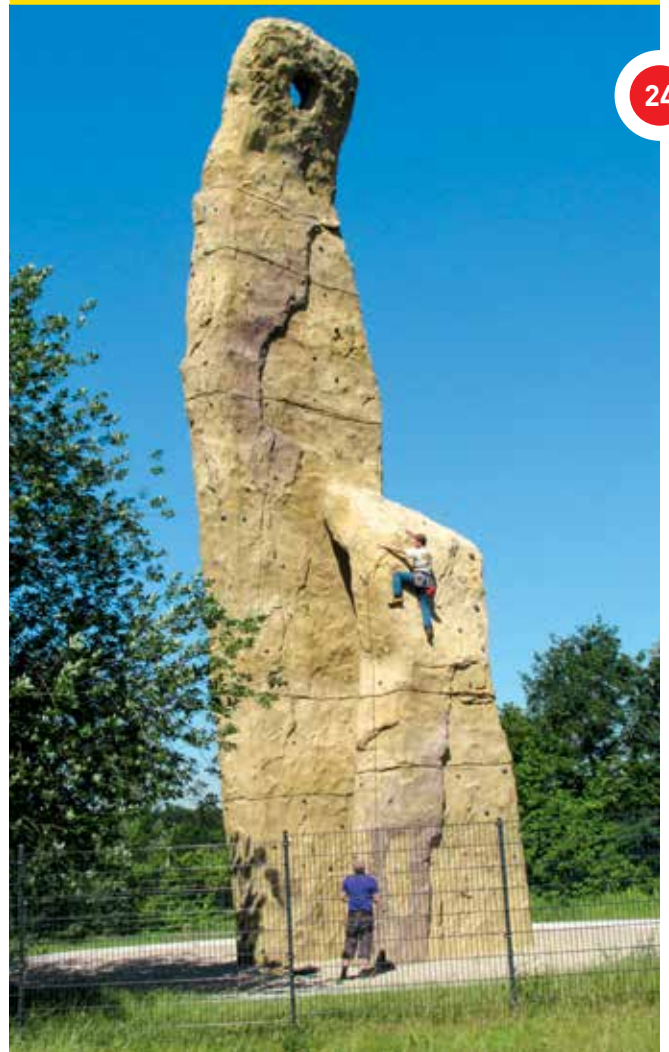
- Klettern
- Kletterwand
- Schaukeln
- Rutschen
- Balancieren
- Trampolin
- Hängematte

130, 237

Am Spektensee

(JS+BS)

24



- Betreuter Kletterfelsen
(18 m Höhe), Nutzung über
www.dav-landesverband-berlin.de
- Schaukeln
- Beachvolleyball

131, 237

JugendHotSpot im nördlichen Spektepark

(JS+BS)

25



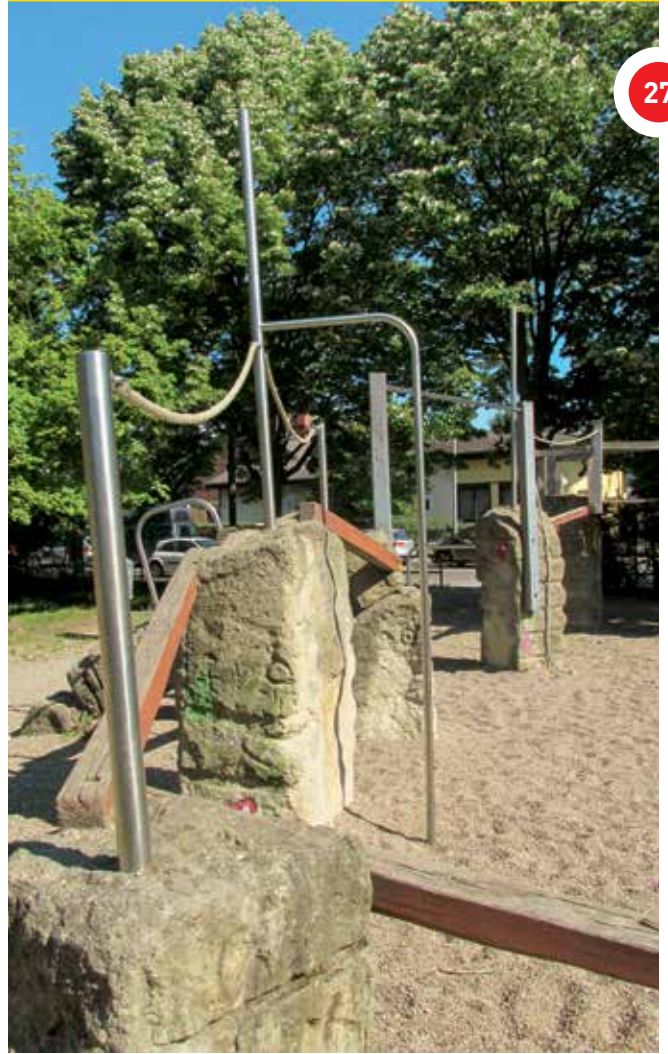
- Trampolin
- Hängematten
- Bolzen
- Streetball
- Parkour-Anlage
- teilüberdachte BMX-Anlage
- Slacklinepfosten
- Barren

BUS M 37, 131, 137

Im Spektefeld

(KKS+KS)

27



- Klettern
- Schaukeln
- Nestschaukel
- Rutschen
- Seilbahn
- Hangeln
- Drehen
- Buddeln

BUS M 37, 131

Mehrgenerationenplatz Am Kiesteich

26



- Buddeln
- Tischtennis
- Fünf Bereiche mit Fitnessgeräten
- 100 Meter Laufstrecke
- Schach-Tisch

BUS M 37, 131, 137, 337

„Wilde Kerle“ Falkenseer Chaussee / Mauerweg

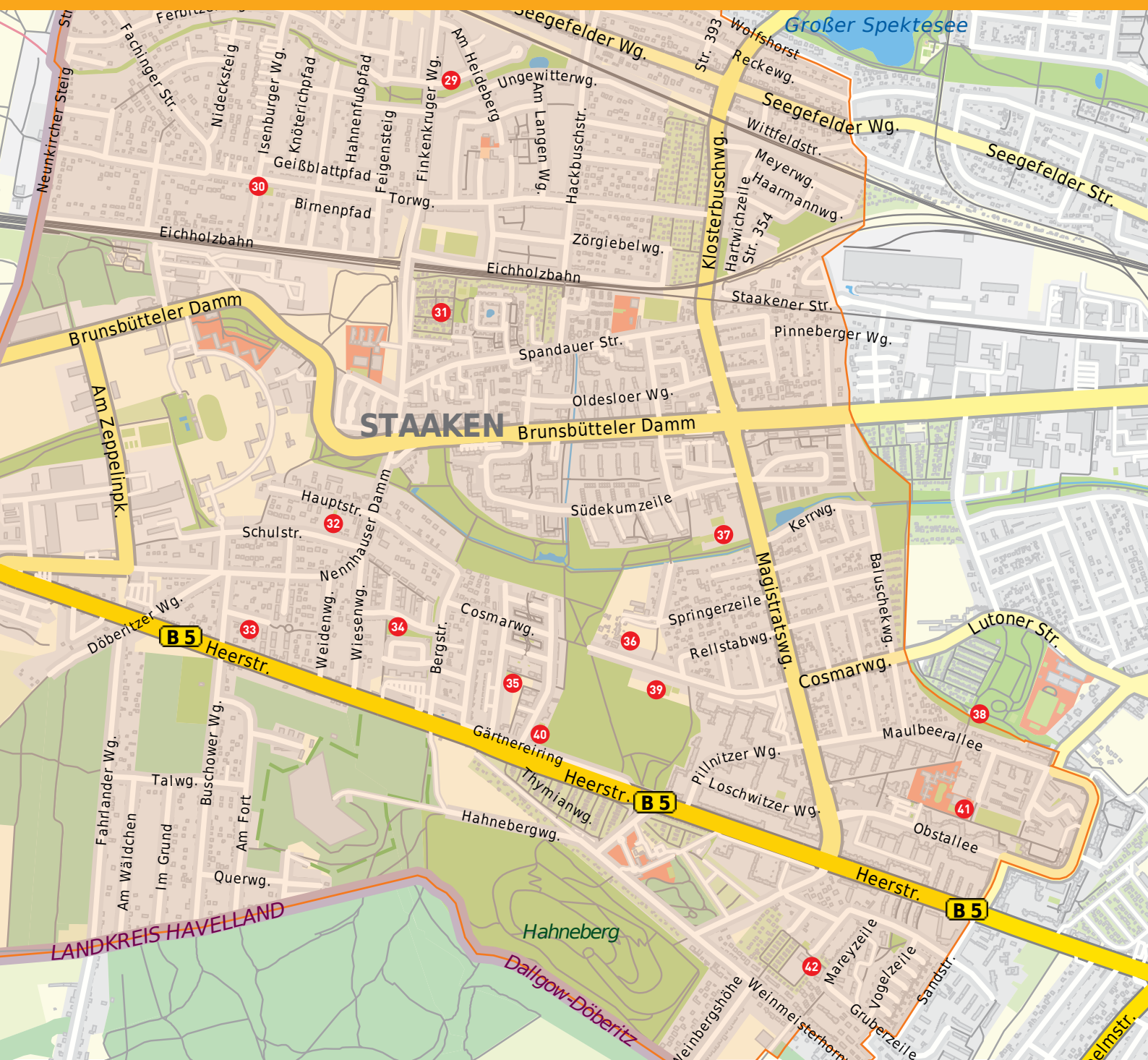
(BS)

28



- Bolzen

BUS M 37, 137, 337



Der historische Teil Staakens ist durch das Dorf und die Gartenstadt Staaken geprägt, in der alljährlich das traditionelle Kinder- und Volksfest mit Festumzug stattfindet. Ende der 1950er- bis in die 1970er-Jahre entstanden im Ortsteil Großsiedlungen. Die Natur kommt in Staaken auch nicht zu kurz: Im Bereich des Hahneberges – mit seiner berühmten Festungsanlage dem Fort Hahneberg – befindet sich ein beliebtes Naherholungsgebiet. Die Festungsrüne kann besichtigt werden, wie auch die in der Nähe befindliche Sternwarte. Der Bullengrabengrünzug lädt zu einem ausgedehnten Spaziergang, einer Fahrradtour, zum Skaten oder zum Streetballspielen oder Bolzen am Magistratsweg ein.

- 29 Ungewitterweg
- 30 Torweg / Isenburger Weg
- 31 Spandauer Straße
- 32 Hauptstraße
- 33 Am Rain
- 34 Helma-Bogen / Adelheid-Poninska-Straße
- 35 Pfarrer-Theile-Straße
- 36 Naturerfahrungsraum Cosmarweg / Spieroweg
- 37 Am Bullengraben / Magistratsweg
- 38 Egelpfuhlpark / Lutoner Straße
- 39 Cosmarweg
- 40 Richard-Münch-Straße
- 41 Räcknitzer Steig
- 42 „Die wilde 13“ Anschützweg / Mareyzeile

Ungewitterweg

(KKS+KS+BS)

29



- Klettern
- Schaukeln
- Rutschen
- Seilbahn
- Hangeln
- Balancieren
- Hüpfplatten
- Wippen
- Bolzen
- Tischtennis

BUS 237

Hauptstraße

(KKS+KS)

32



- Klettern
- Rutschen
- Wasserspiel mit gepflastertem Wasserlauf
- Hangeln
- Reckstange
- Wippen

BUS M 32

Torweg / Isenburger Weg

(KS+BS)

30



- Klettern
- Kletterfelsen
- Nestschaukel
- Rutschen
- Wasserspiel
- Balancieren
- Drehen
- Streetball
- Tischtennis

BUS 237

Am Rain

(KKS+KS)

33



- Klettern
- Schaukeln
- Rutschen
- Hüpfplatten

BUS M 32, M 49

Spandauer Straße

(KS+BS)

31



- Klettern
- Nestschaukel
- Röhrenrutsche
- Gurtsteg
- Hangeln
- Reckstange
- Balancieren
- Hüpfplatten
- Wippen
- Bolzen
- Tischtennis
- BMX-Strecke

BUS M 32

Helma-Bogen / Adelheid-Poninska-Straße

(KKS+KS)

34



- Klettern
- Nestschaukel
- Rutschen
- Seilbahn
- Balancieren
- Spielhäuschen

BUS M 37, M 49

Pfarrer-Theile-Straße

(KKS+KS)

35



- Klettern
- Schaukeln
- Rutschen
- Hangeln
- Balancieren
- Hüpfplatten
- Wippen
- Buddeln

M 37, M 49

Naturerfahrungsraum Cosmarweg / Spieroweg

(KKS+KS)

36



- Die Natur in ihrer Vielfalt erleben daher keine üblichen Spielgeräte!
- Wird pädagogisch betreut

M 32, M 37, X 49, 131

Am Bullengraben / Magistratsweg

(KS+JS+BS)

37



- Klettern
- Kletterspinne
- Rutschen
- Balancieren
- Buddeln
- Bolzen
- Streetball
- Tischtennis
- Skateanlage

M 32, 131

Egelfuhlpark / Lutoner Straße

(KKS+KS+BS)

38



- Klettern
- Schaukeln
- Rutschen
- Balancieren
- Hangeln
- Reckstangen
- Streetball
- Tennis
- Federball

M 37, 131, 137

39



- 📖 Klettern
- 🔄 Drehen
- 📖 Kletterfelsen
- 🏠 Spielhäuschen
- 📖 Schaukeln
- 🌳 Bolzen
- 👤 Rutschen
- 🌳 Streetball
- 🧗 Seilbahn
- 🌳 Beachvolleyball
- 🌊 Wasserspiel mit gepflastertem Wasserlauf
- 🌳 Federball
- 🏠 Wippen
- 🏓 Tischtennis
- 🚲 Rollerfläche

131

Lina, 13 Jahre:
Beim Schaukeln in den Himmel schauen und ich vergesse alles um mich herum.

40



- 🏀 Bolzen
- 🏀 Streetball

BUS M 37, X 49

41



- 🏀 Streetball
- 🚲 Rollerfläche
- 🚲 Skaten

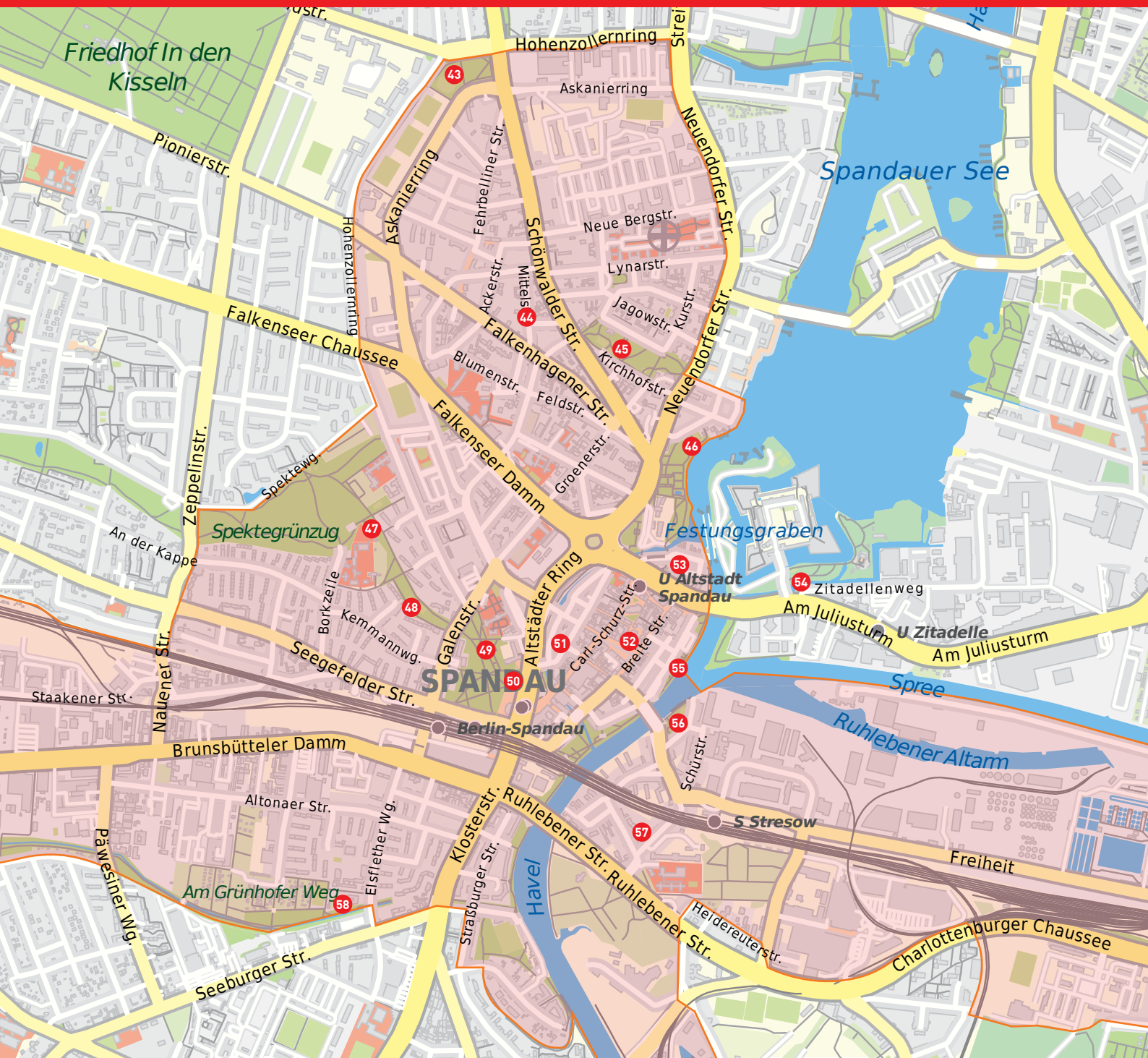
BUS M 37, 131

42



- 📖 Klettern
- 🧘 Gurtsteg
- 📖 Nestschaukel
- 🧘 Reckstangen
- 📖 Gurtschwinge
- 🌳 Bolzen
- 👤 Rutschen
- 🏓 Tischtennis
- 🧘 Balancieren

BUS M 37, M49, X 49, 131



Spandau ist der namensgebende Ortsteil im Bezirk Spandau. Das kulturelle Zentrum Spandaus ist die Altstadt mit ihrer Fußgängerzone und bedeutende Bauwerke wie z.B. die St.-Nikolai-Kirche und das älteste Gebäude Spandaus, das „Gotische Haus“. Das benachbarte Einkaufszentrum Spandau Arcaden lädt ebenfalls zum Bummeln ein. Im ältesten Stadtteil Spandaus, dem Kolk, stehen Reste der Stadtmauer und in der Fußgängerzone der Altstadt hat das Projekt „Raum für Kinderträume“ einen Parcours mit verschiedenen Lernspiel- und Geschicklichkeitsspielgeräten aufgestellt. Spandau gibt es seit neuestem auch ein „Dschungeldorf“ am Fehrbelliner Tor!

- 43 „Dschungeldorf“ Fehrbelliner Tor
- 44 Mittelstraße
- 45 Koeltzpark
- 46 Wröhmännerpark

- 47 Jenneweg
- 48 Neuhausweg und Glacisweg
- 49 Münsinger Park
- 50 Altstädter Ring
- 51 Remisenplatz / Judenstraße
- 52 Fußgängerzone der Altstadt
- 53 Im Kolk / Behnitz
- 54 „Fledermäuse am Turm“ an der Zitadelle
- 55 Lindenufer
- 56 Stresowpark / Obermeierweg
- 57 Plantage / Grunewaldstraße
- 58 Elsfl ether Weg

„Dschungeldorf“ Fehrbelliner Tor

(KKS+KS)

43



- Klettern
- Nestschaukel
- Rutschen
- Seilbahn
- Wasserspielgerät
- Hangeln
- Hängebrücke
- Balancieren
- Wippen
- Spielhäuschen
- Buddeln
- Tischtennis

M 45, 671

Jan, 11 Jahre:

Nach der Schule treffe ich oft meine Freunde auf dem Spielplatz. Dann klettern wir, spielen Fußball oder chillen ein bisschen.



Koeltzpark

(KKS+KS+BS)

45



- Kletterfelsen
- Sechseck-Schaukel
- Reifenschwinger
- Rutsche
- Seilbahn
- Wasserspielgerät
- Balancieren
- Reckstange
- Hüpfplatten
- Wippen
- Spielhäuschen
- Bolzen
- Streetball
- Tischtennis
- Calisthenic-Anlage

M 45, 136, 671

Mittelstraße

(KS+JS)

44



- Turm zum Klettern
- Rutschen
- Wasserspiel mit gepflastertem Wasserlauf und Liegebrett
- Hangeln
- Wippen
- Drehen
- Tischtennis
- Calisthenic-Anlage
- Bewegungsparcours
- Rollerfläche
- Schach-Tisch

M 45, 134, 671

Wröhmännerpark

(KKS+BS)

46



- Nestschaukel
- Rutschen
- Wackelsteg
- Trampolin
- Drehen
- Wippen
- Spielhäuschen
- Buddeln
- Bolzen
- Klangstäbe

X 33, 136, 137



- Klettern
- Rutschen
- Hangeln
- Balancieren
- Reckstange

BUS 337



- Schaukeln
- Rutschenhügel
- Wasserrinne
- Gurtsteg
- Trampolin
- Wippen
- Tischtennis
- Rollerfläche

BUS 135, 237, 337, 638



- Streetball
- Schach-Spielfeld

BUS 135, 237, 337, 638



- Klettern
- Schaukeln
- Rutschen
- Hangeln
- Wippen
- Bolzen
- Streetball

BUS 130, 237



- Rutschen
- Wasserspiel
- Balancieren
- Wippen
- Boule
- Tischtennis
- Schach-Spielfeld

BUS X 33, 337

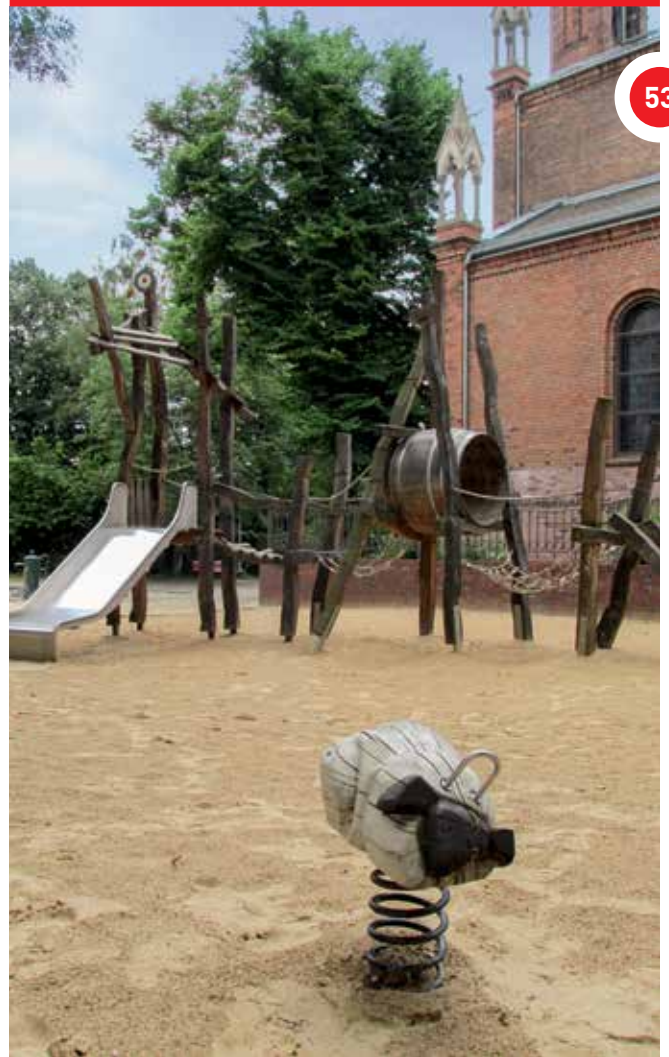
52



- 6 Lernspielgeräte:
 Vagabund, Labyrinth,
 Dribbler, Glasprisma,
 Kling-Klang-Scheibe,
 Spieltisch „Was Kuhnst Du?“

BUS X 33, 133

53



- Klettern
- Nestschaukel
- Rutschen
- Wasserspiel mit gepflastertem Wasserlauf
- Wippen

BUS X 33

54



- Klettern
- Hangeln

BUS X 33



- Klettern
- Kletterspinne
- Nestschaukel
- Rutschen
- Trampolinhügel

- Balancieren
- Wippen
- Buddeln

BUS X 33, 130



- Klettern
- Kletterfelsen
- Schaukeln
- Rutschen
- Hangeln
- Reckstangen
- Trampolin

- Hängebrücke
- Drehring
- Wippen
- Spielhaus
- Bolzen
- Streetball
- Tischtennis

BUS M 45, 130



- Klettern
- Reifenschwinger
- Rutschen
- Hängematte
- Buddeln

- runder Bolzplatz
- Tischtennis
- Murnelspiel

BUS 130



- Klettern
- Schaukeln
- Reifenschwinger
- Rutschen
- Hangrutsche
- Seilbahn

- Gurtsteg
- Drehen
- Bolzen
- Volleyball
- Murnelschlange

BUS M 32, X 33



Mit dem Südpark, Weinmeisterhöhe und Pichelsdorf verfügt die Wilhelmstadt über wasser-nahe Gebiete mit hohem Erholungswert im Süden. Auch der Norden ist mit der Schiffstankstelle und Schiffsbunkerstation Spandau, zugleich Flusskreuzfahrtterminal, ausgesprochen „wasserlastig“. Eine einzigartige Einrichtung ist die vom Bezirk betriebene Freizeitsportanlage Südpark mit verschiedensten Sport- und Spielmöglichkeiten.

- 59 Schmidt-Knobelsdorf-Straße / Seeburger Straße (barrierefrei)
- 60 Pāwesiner Weg / Am Bullengraben
- 61 Ziegelhof
- 62 „Slavenburg“ Spandauer Burgwall
- 63 Teltower Straße
- 64 Wörther Platz
- 65 „Bauernhof“ Jägerstraße / Adamstraße
- 66 „Ritterburg“ Förderichplatz
- 67 Freizeitsportanlage Am Südpark
- 68 Genfenbergstraße / Grimnitzsee
- 69 Im Südpark
- 70 Jaczostraße / Scharfe Lanke
- 71 „Havelpiraten“ Scharfe Lanke / Haveldüne

Schmidt-Knobelsdorf-Straße / Seeburger Straße (barrierefreier KS+BS)

59



- Klettern
- Kletterwand
- Rutschen
- Stufenreck
- Rollstuhlkarussell
- Bolzen
- Streetball

BUS M 37, 131, 137

Päwesiner Weg / Am Bullengraben (KKS+KS)

60



- Klettern
- Schaukeln
- Balancieren
- Spielhäuschen

BUS M 32

Ziegelhof (KKS)

61



- Wasserspiel
- Matschtisch
- Balancieren
- Wippen
- Buddeln

BUS M 37, 137, 638

„Slavenburg“ Spandauer Burgwall

(KKS+KS+BS)

62



- Klettern
- Kletterburg
- Dreierschaukel
- Nestschaukel
- Balancieren
- Rutschen
- Wasserspiel
- Buddeln
- Bolzen
- Streetball

BUS M 37, 136, 137, 236

Teltower Straße

(KKS+KS+BS)

63



- Klettern
- Schaukeln
- Rutschen
- Hängebrücke
- Wippen
- Buddeln
- Tischtennis

BUS M 45, 131

Wörther Platz

(KS+BS)

64



- Klettern
- Schaukeln
- Rutschen
- Wippen
- Bolzen
- Streetball

BUS 131, 136, 236

„Ritterburg“ Förderichplatz

(KKS+KS+BS)

66



- Klettern
- Schaukeln
- Rutschen
- Wippen
- Bolzen
- Streetball

BUS 131, 136, 236

Freizeitsportanlage Am Südpark

(KKS+KS+JS+BS)

67



- Klettern
- Wasserspielbereiche
- Spielschiff
- Beachvolleyball
- Streetball
- Tennis
- Federball
- Slacklinepfosten
- Mehrgenerationen-Fitnessgeräte
- Schach-Spielfeld

BUS 131, 134, 135, 638

„Bauernhof“ Jägerstraße / Adamstraße

(KKS+KS)

65



- Klettern
- Nestschaukel
- Rutschen
- Wasserspiel
- Trampolin
- Balancieren
- Wippen
- Buddeln
- Spielkauladen

BUS 131, 136, 236

Genfenbergstraße / Grimnitzsee

(KKS+KS)

68



- Klettern
- Kletterwand
- Schaukeln
- Sechseckschaukel
- Rutsche
- hohe Rutsche
- Hangeln
- Balancieren
- Reckstangen
- Spielhäuschen
- Tischtennis

BUS 136, 236



Jean-Paul, 7 Jahre:

Der Bauernhofspielplatz
ist voll cool.



Jaczostraße / Scharfe Lanke

(KKS+KS+BS)

70



- Kletterturm
- Schaukeln
- Röhrenrutsche
- Seilbahn
- Hüpfplatten

- Wippe
- Bolzen
- Streetball
- Tischtennis

X 34, X 49, 134, 136, 236

Im Südpark

(KS+BS)

69



- Klettern
- Kletterwand
- Schaukeln
- Rutschen
- Seilbahn

- Balancieren
- Hangeln
- Wippen
- Bolzen

131, 134, 135, 638

„Havelpiraten“ Scharfe Lanke / Haveldüne

(KKS)

71



- Klettern
- Schaukeln
- Rutschen
- Gurtsteg
- Holzsteg

- Wippen
- Buddeln
- Spielhäuschen

X 34, 134

Haselhorst/Siemensstadt



Die Ortsteile Haselhorst und Siemensstadt grenzen im Westen an die Havel und östlich an den Bezirk Charlottenburg-Wilmersdorf.

Die Zitadelle mit dem Juliierturm, eine Renaissance-Festung, ist einer der wichtigsten und bekanntesten touristischen Anlaufpunkte des Bezirks Spandau und der Stadt Berlin.

Der Ortsteil Haselhorst ist zum einen ein Industriestandort, aber auch durch die Wasserlage ein interessanter Ort zum Wohnen geworden.

Siemensstadt ist nicht nur von Industrie- und Werksanlagen geprägt, sondern bietet neben dem weitläufigen Stadtpark Jungfernheide und dem Wilhelm-von-Siemens-Park, in dem auch ein Drachenspielplatz integriert ist, auch ein Freizeit- und Sportzentrum.

In Siemensstadt kommt sogar Westernstimmung auf. In „Town Old Texas“, einer historischen Westernstadt, können sich Besucher – nach Voranmeldung – in den Wilden Westen begeben.

Der barrierearme Spielplatz Gorgasring ist ebenfalls einen Besuch wert.

- 72 Haveleckpark zwischen Glindowseestraße und Plauer-See-Straße
- 73 „Biber-Spielplatz“ am Grützmachergraben / Lünette
- 74 Grützmacherpark / Goldbeckweg
- 75 Goldbeckweg
- 76 Gorgasring (barrierearm)
- 77 Dihlmannstraße im Wilhelm-von-Siemens-Park
- 78 „Drachen-Spielplatz“ Quellweg im Wilhelm-von-Siemens-Park
- 79 Jugendweg / Rohrdamm

72



- Klettern
- Nest- und Doppelschaukel
- Gurtschwingen
- Rutschen
- Reckstangen
- Drehen
- Spielhäuschen
- Bolzen
- Streetball
- Tischtennis
- Slacklinepfosten

139, 236

73



- „Biberbau“ zum Klettern
- Nestschaukel
- Rutschen
- Seilbahn
- Reckstangen
- Hängernetz
- Stehwappe
- Spielhäuschen
- Bolzen
- Streetball

139

David, 9 Jahre:

*Ich habe von meiner Freundin
das erste Mal ihre Freundinnen
auf dem Spielplatz kennengelernt.
Wir rutschten nacheinander und
hatten viel Spaß.*

74



- Klettern
- Schaukeln
- Rutschen
- Berg und Tal aus Edelstahl zum Beklettern und Rutschen
- Seilbahn
- Hangeln
- Drehscheibe
- Drehen
- Wippen
- Buddeln
- Spielschiff

236

Goldbeckweg

(BS)

75



Eingang über
Spielhaus Goldbeckweg,
täglich ab 14 Uhr

- Bolzen
- Streetball

BUS 236

Dihlmannstraße im Wilhelm-von-Siemens-Park

(KKS+KS)

77



- Klettern
- Kletterwand
- Doppelschaukel
- Rutschen
- Seilbahn
- Reckstangen
- Hüpfplatten

- Balancieren
- Hängebrücke
- Drehscheibe
- Spielhäuschen
- Tischtennis

BUS 123

Gorgasring

(barrierearmer KKS)

76



- Klettern
- Nestschaukel
- Wasserspiel mit gepflastertem Wasserlauf und Liegebrettern
- Trampolin

- Wippen
- Spielhäuschen

BUS X 33, 133, 236

„Drachen-Spielplatz“ Quellweg im Wilhelm-von-Siemens-Park

(KKS)

78



- Klettern
- kleine Burg mit Turm
- Tampenschaukel
- Rutschen
- Hangeln

- Balancieren
- Wippen
- Buddeln

BUS 123

Jugendweg / Rohrdamm

(KKS+KS)

79



- Klettern
- Dreierschaukel
- Rutschen
- Seilbahn
- Hangeln
- Balancieren
- Hüpfplatten

- Reckstangen
- Drehring
- Stehwippe
- Tischtennis

BUS 123, 139



Diese beiden Ortsteile bilden den Süden des Bezirks.
 In Gatow genießen die Bewohner die Vorteile von Stadt und Land zugleich, als „Dorf in der Großstadt“. Gatow liegt zwischen Havel und Gatower Feldflur in geradezu ländlicher Idylle.
 Kladow gilt als Dorf in der Millionenstadt Berlin mit historischem Dorfkern. Besonderheiten sind der Groß-Glienicker-See mit Badestelle und Spielplatz, der ehemalige Flugplatz Gatow und die BVG-Fähre von Wannsee über die Havel zum Kladower Hafen. Dort angekommen bieten sich Erholungsmöglichkeiten im Gutspark Neukladow oder Spielspaß auf dem „Räuberspielplatz“ am Runebergweg.

- 80 Verlängerte Uferpromenade am Glienicker See / Moorloch
- 81 Saint-Exupery-Straße / Landstadt Gatow
- 82 Am Flugplatz / Landstadt Gatow
- 83 Havelblick / Gustav-Haestkau-Straße
- 84 Am Windmühlenberg
- 85 „Dorf-Land-Fluss“ Kleine Badewiese / Alt Gatow
- 86 Waldschluchtpfad
- 87 Imchenallee
- 88 „Räuberspielplatz im Zauberwald“ Runebergweg
- 89 Cladow-Center Kladower Damm / Ritterfelddamm

Verlängerte Uferpromenade am Glienicker See / Moorloch (KS+BS)

80



- Klettern
- Kletterfelsen
- Schaukeln
- Rutschen
- Trampolin
- Balancieren
- Wippen
- Spielschiff
- Beachvolleyball

BUS 234

Havelblick/Gustav-Haestkau-Straße (KS)

83



- Klettern
- Reifenschwinger
- Rutschen
- Trampolin
- Drehen
- Murmelspiel

BUS X 34, 134

Saint-Exupery-Straße / Landstadt Gatow (KKS)

81



- Klettern
- Buddeln

BUS 135

Am Flugplatz / Landstadt Gatow (KS+JS+BS)

82



- Kletterturm
- Schaukeln
- Röhrenrutsche
- Seilbahn
- Wasserspiel mit Wasserrinne
- Trampolinband
- Hängematten
- Wippen
- Bolzen
- Streetball
- Rollerfläche

BUS 135

Am Windmühlenberg (KS+BS)

84



- Klettern
- Nestschaukel
- Rutschen
- Bolzen
- Tischtennis

BUS X 34, 134

„Dorf-Land-Fluss“ Kleine Badewiese / Alt Gatow

(KKS+KS)

85



- Klettern
- Nest-Tampen- und Doppelschaukel
- Rutschen
- Spielturm mit Röhrenrutsche
- Seilbahn
- Hangeln
- Balancieren
- Wippen
- Buddeln
- Spielhäuschen
- Bocktisch

X 34, 134, 334

Waldschluchtpfad

(KS)

86



Neugestaltung für das Jahr 2017 geplant

.....

.....

.....

X 34, 134, 334

Imchenallee

(BS)

87



- Bolzen
 - Streetball
 - Tischtennis
-
-
-

X 34, 134, 234, 697

„Räuberspielplatz im Zauberwald“ Runebergweg

(KKS+KS)

88



- Klettern
- Schaukeln
- Sechseckschaukel
- hoher Turm mit Röhrenrutsche
- Seilbahn
- Trampolin
- Hängematte
- Gurtsteg
- Balancieren
- Wippen
- beispielbares Piratenschiff und Holzskulpturen

X 34, 134, 697

Cladow-Center Kladower Damm/Ritterfelddamm

(KKS)

89



- Drehen
 - Wippen
-
-
-

X 34, 134, 234, 697

Das Projekt „Raum für Kinderträume“

Gemeinsam mit seinen Partnern schafft das Bezirksamt Spandau im Projekt „Raum für Kinderträume“ saubere, sichere und attraktive Spielplätze. Das berlinweit einmalige Projekt unterstützt seit 2006 die Errichtung neuer und die Sanierung bestehender Plätze. Gemeinsam verbessern wir Spielflächen dauerhaft und fördern somit Kinder in ihrer Entwicklung.

Durch die Unterstützung von ehrenamtlichen Spielplatzpaten und Sponsoren ist es möglich, einige Spielplätze neu zu gestalten und mit umfangreicheren Spielmöglichkeiten auszustatten sowie die jährlichen Spandauer Spielplatztage durchzuführen.

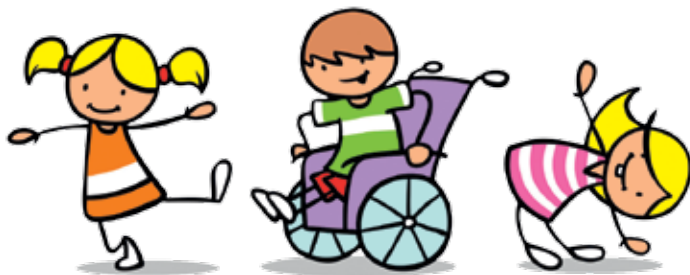
Interessante Informationen über das Projekt „Raum für Kinderträume“, die jährlichen Spandauer Spielplatztage, Spielplatzeröffnungen und Planungen sowie weitere Veranstaltungen findet Ihr auf unserer Website www.raum-fuer-kindertraeume.de.

Werdet auch Ihr Projektpartner und folgt dem guten Beispiel anderer Unternehmen, bietet dadurch Kindern Raum für Träume und Platz für Erfahrungen. Für Fragen zur individuellen Zusammenarbeit oder Fragen rund um das Projekt, Hinweisen sowie Anregungen könnt Ihr Euch gern an uns wenden unter kontakt@raum-fuer-kindertraeume.de.



Initiator des Projektes „Raum für Kinderträume“
Carsten Röding, Baustadtrat von 1999 bis 2016

Projektleitung, Ansprechpartnerin
Simone Maier, Bezirksamt Spandau von Berlin,
Telefon 030/ 90279-2363
simone.maier@ba-spandau.berlin.de



Werdet auch Ihr Spielplatzpate

Für eine gesunde und altersgerechte Entwicklung benötigen Kinder und Jugendliche saubere und sichere Spielplätze und Spielräume. Leider fallen Spielplätze häufig blindem Vandalismus zum Opfer, so dass Spielgeräte beschädigt werden. Sandflächen dienen verantwortungslosen Hundehaltern als Hundeklo.

Ziel der Spielplatzpatenschaften ist,

- interessierte und verantwortliche Bürgerinnen und Bürger an der Arbeit des Bezirksamtes in Bezug auf Sicherung und Erhaltung der Kinderspielplätze zu beteiligen
- das Interesse für und die Identifikation mit den vorhandenen Spielplätzen und den vorhandenen Spielanlagen zu fördern sowie Aufsicht und Verantwortung dafür zu übernehmen
- als Ansprechpartner für Kinder und Jugendliche sich für Toleranz und Verständnis untereinander einzusetzen und Kindern und Jugendlichen dabei zu helfen, ihre Interessen zu vertreten
- Spielplatzfeste oder Spielaktionen durchzuführen und damit u.a. auch soziale Kontakte zu verbessern.

Daher suchen wir . . .

... Bürgerinnen und Bürger, (Sport-)Vereine, Schulen oder Unternehmen, die sich allein oder zusammen mit anderen Interessierten regelmäßig um einen Spielplatz in Ihrer Nähe kümmern möchten.

Den Umfang des „Kümmerns“ bestimmt Ihr. Habt Ihr Interesse eine ehrenamtliche Patenschaft für einen Spielplatz zu übernehmen? Gern beraten wir zu den Möglichkeiten einer Spielplatzpatenschaft.

Ansprechpartnerin

Simone Maier
Bezirksamt Spandau von Berlin
Telefon 030/90279-2363
simone.maier@ba-spandau.berlin.de

Spielplatzschild



Alle öffentlichen Spandauer Spielplätze sind mit diesem Schild gekennzeichnet. Im Interesse aller Benutzer dieser Spielanlagen bitten wir das Hunde- und Rauchverbot einzuhalten, auf die Spielflächen keine Glasgegenstände mitzunehmen und auf Sauberkeit zu achten.

Spielplatztelefon bei Gefahrenstellen: Telefon 030/333 40 60

Die Spielplätze werden vom Straßen- und Grünflächenamt (SGA) angelegt und gepflegt. Auf allen Spielplatzschildern ist diese Rufnummer des Spielplatztelefons angegeben. Informieren Sie uns über eventuelle Gefahrenstellen, die Ihnen auf den Spielplätzen aufgefallen sind.

Bei einem Anruf wird der direkte Kontakt zu einem Mitarbeiter der Service-Einheit Spielplätze des SGA hergestellt. Oder melden Sie die Gefahrenstellen unter sga@ba-spandau.berlin.de.

So können dann die gemeldeten Gefahrenstellen schnellstmöglich behoben werden.