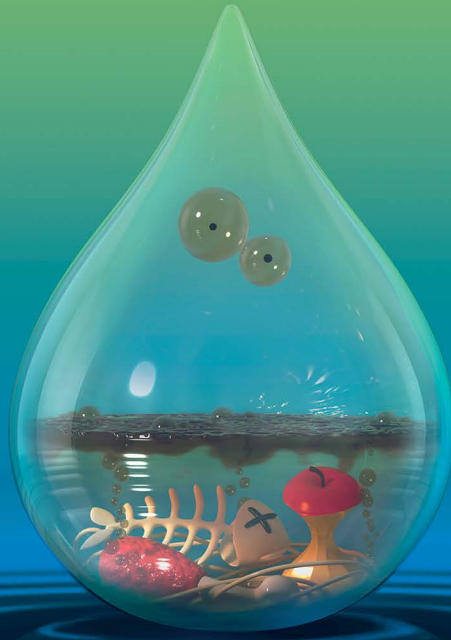


كل قطرة ثمينة.

فلا تلوثها.



نستخدم الماء يوميًا للشرب والطهي والاستحمام وشطف المراحيض. تنتقل مياه الصرف عبر شبكة الصرف الصحي إلى محطات المعالجة، ثم تتدفق بعد معالجتها إلى البحيرات والأنهار. تؤدي النفايات التي تُلقى في المراحيض إلى مشكلات في شبكة الصرف الصحي ومحطات المعالجة لدينا. من الصعب إزالة المواد الصارة من مياه الصرف إذا اختلقت بها.

ساعدنا في حماية الماء! شكرًا جزيلًا على التزامك بما يلي:



عدم إلقاء الألوان والدهانات
والمواد الكيميائية في
المراحيض أو البالوعة.

تلوث هذه المواد الماء بشدة. بالإضافة إلى ذلك، من الممكن أن تُشكل هذه المواد غازات متفجرة في مرحاضك أو شبكة الصرف الصحي.

يرجى تسليم هذه المواد إلى مراكز إعادة التدوير التابعة لمؤسسة Berliner (BSR) Stadtreinigung.



عدم إلقاء الأدوية في
المراحيض أو البالوعة.

تلوث الأدوية المياه الجوفية وقد تعرض جودة مياه الشرب للخطر.

يرجى التخلص من الأدوية القديمة في سلة القمامة المنزلية، أو تسليمها إلى مراكز إعادة التدوير التابعة لمؤسسة Berliner (BSR) Stadtreinigung.



عدم إلقاء منتجات النظافة
الشخصية والمناديل
المبللة في البالوعة.

تتسبب هذه المواد في انسداد أنابيب الصرف الصحي وتُعطل عمل المضخات، وكذلك في حدوث مشكلات في محطات المعالجة.

يرجى التخلص من منتجات النظافة الشخصية في سلة القمامة المنزلية بعد استخدامها.



عدم إلقاء بقايا الطعام
والدهون والزيوت في
المراحيض أو البالوعة.

تتسبب هذه المواد في انسداد أنابيب مياه الصرف وتصدر روائح كريهة في شبكة الصرف الصحي وتجذب الفئران.

يتعين التخلص من بقايا الطعام في حاوية النفايات العضوية. يتم استخدام مناديل المطبخ الورقية لامتصاص دهون الطعام ثم التخلص منها في سلة القمامة المنزلية.

للحصول على معلومات حول التعامل السليم مع المياه والتخلص الصحيح من النفايات:

www.bwb.de/kein-muell-ins-klo

